

カ KAWASHIMA
CONCRETE INDUSTRY INC.

河島コンクリート工業株式会社

目 次

1. 会社概要	1
2. 会社組織図	2
3. JIS 認証書の写し	3
4. 工場設置許可書の写し	4
5. 原材料の種類・名称及び産地	5
6. 製造設備	6,7
7. 試験検査設備	8
8. 製造工程に於ける品質管理の概要	9
9. 荷卸し地点に於ける製品検査の概要	10
10. 製造工程図	11
11. 各種常駐技術資格者一覧表	12

1. 会社概要

所在地 東京都板橋区新河岸1丁目11番8号

代表者 代表取締役 河島 慎 吾

資本金 2,800万円

創業 昭和26年9月

設立 昭和30年10月

事業内容 生コンクリート製造販売

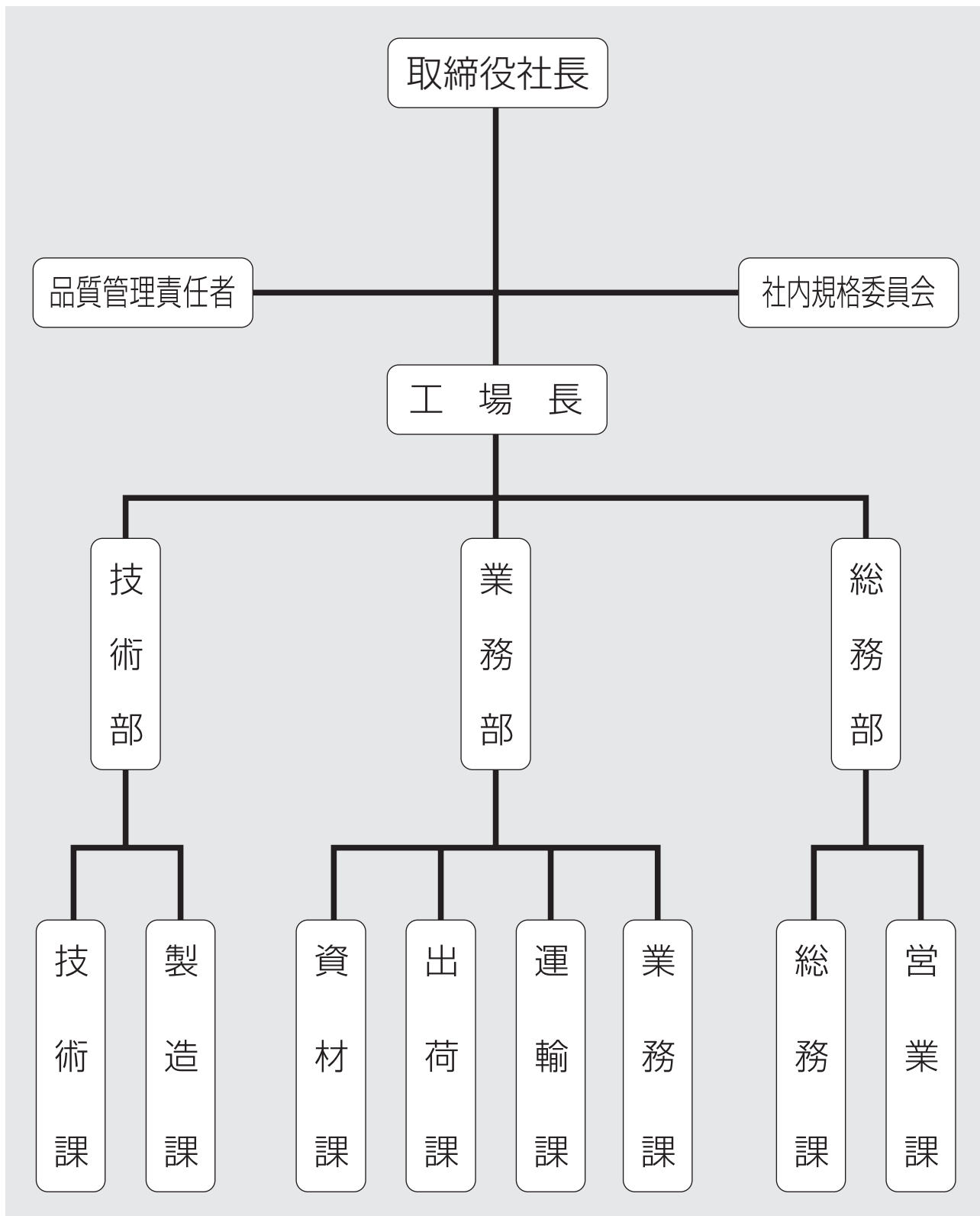
加盟協組 東京地区生コンクリート協同組合
東京都生コンクリート工業組合

本社工場 東京都板橋区新河岸1丁目11番8号

沿革

昭和26年 9月 1日	練馬区氷川台4-1-7にて河島コンクリート工業創業 コンクリート二次製品の製造・販売
昭和30年 10月 18日	河島コンクリート工業株式会社設立
昭和45年 4月 1日	生コンクリートの製造・販売に転換
昭和50年 4月 1日	バッチャープラント更新
昭和56年 8月 1日	バッチャープラント更新
昭和58年 4月 28日	日本工業規格表示認定工場（普通コンクリート・舗装コンクリート）
平成 7年 4月 1日	板橋区小茂根5-13-2に事務所を開設
平成 9年 9月 1日	バッチャープラント更新
平成14年 7月 1日	板橋区新河岸1-11-8に新工場用地取得
平成14年 8月 29日	都民の健康と安全を確保する環境に関する条例第81条第1項 の規定による工場設置認可第10号
平成15年 2月 1日	河島コンクリート工業株式会社 新河岸工場操業開始 (バッチャーミキサー3,000ℓ)
平成15年 5月 14日	日本工業規格表示認定工場（普通コンクリート・舗装コンクリート）
平成17年 5月 10日	建築基準法第37条第二号の規定に適合認定
平成17年 6月 20日	生コンクリート練り水冷却装置設置
平成18年 6月 21日	日本工業規格表示認証取得 認証番号GB0306012 (普通コンクリート・舗装コンクリート、高強度コンクリート)
平成23年 5月 1日	バッチャープラント更新（ミキサー3,300ℓ）
平成23年 8月 1日	非常用ディーゼル発電設備システム設置
平成27年 3月 1日	日本工業規格製品認証取得 認証番号TC0314007 (普通コンクリート・舗装コンクリート、高強度コンクリート)
平成29年 6月 16日	建築基準法第37条第二号の規定に適合認定

2. 会社組織図



3. JIS 認証書の写し



JAPANESE INDUSTRIAL STANDARD

日本工業規格 適合性認証書

河島コンクリート工業 株式会社 殿

工業標準化法第19条第1項に基づき認証マークの表示
について下記のとおり認めます。

認 証 番 号 : TC 03 14 007

認証取得者の氏名又は名称及び住所 :

河島コンクリート工業 株式会社
東京都板橋区新河岸 1-11-8

認証に係る日本工業規格の番号及び名称 :

JIS A 5308 : レディーミクストコンクリート

認 証 の 区 分 : 普通コンクリート・舗装コンクリート、高強度コンクリート

認証に係る工場又は事業場の品質管理体制の基準 : 基準A

認証に係る工場又は事業場の名称及び所在地 :

名 称 : 河島コンクリート工業 株式会社 新河岸工場
所在地 : 東京都板橋区新河岸 1-11-8

「認証に係る鉱工業品の名称」、「認証の範囲」、「認証マーク等の表示」、
「付記事項の表示」及び「表示の方法」については附属書による。

認 証 日 : 2015 年 3 月 1 日



一般財団法人 **建材試験センター**

Japan Testing Center for Construction Materials

東京都中央区日本橋堀留町二丁目8番4号

理事長

長田直俊



4. 工場設置許可書の写し

工場設置認可 第 10 号

工場設置認可書

申請者

住所 練馬区水川台4- 1- 7

河島ｺﾝｸﾘｰﾄ工業(株)

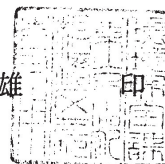
氏名 河島 賢一

平成14年 8月 12日付けで申請のあった工場の設置については、都民の健康

と安全を確保する環境に関する条例 第81条第1項 の規定により認可します。

平成 14年 8月 29日

東京都板橋区長 石 塚 輝 雄 印



工 場 の 名 称	河島ｺﾝｸﾘｰﾄ工業(株)新河岸工場
工 場 の 所 在 地	新河岸1-11

5. 原材料の種類・名称及び産地

種 別	種類又は名称	生産者・産地
セメント	普通ポルトランドセメント 高炉セメントB種 中庸熟ポルトランドセメント	太平洋セメント(株)
	普通ポルトランドセメント	UBE三菱セメント(株)
細骨材	砕砂(硬質砂岩)	(株)上武 秩父郡皆野町
	砕砂(石灰岩)	菱光石灰工業(株) 秩父郡横瀬町
	砂(細砂)	(株)秀栄 成田市村田
粗骨材	砕石 2010 (石炭岩)	武甲鉱業(株) 秩父郡横瀬町
	砕石 1505 (石炭岩)	
水	上澄水	自社
	上水道水	東京都水道局
混和剤	AE減水剤	(株)フローリック
		ポゾリスソリューションズ(株)
	高性能AE減水剤	(株)フローリック
		ポゾリスソリューションズ(株)
		山宗化学(株)
AE剤	(株)フローリック	

6. 製造設備

工程名	製造設備名		公称能力	台数	備考
原材料受入設備	セメントサイロ	普通ポルトランドセメント	300 t	1	鋼板製
		普通ポルトランドセメント	100 t	1	
		普通ポルトランドセメント	100 t	1	
		高炉セメントB種	100 t	1	
		中庸熟ポルトランドセメント	40 t	1	
		中庸熟ポルトランドセメント	40 t	1	
	骨材サイロ	砕石2010	350 t	1	鋼板製
		砕石1505	350 t	1	
		砕石1505	350 t	1	
		砕砂	350 t	1	
		砕砂	350 t	1	
		砂	350 t	1	
	骨材ヤード	砕石 2010	150 t	1	コンクリート製
		砕砂	500 t	1	
		砕砂	150 t	1	
	混和剤タンク	AE減水剤	8,000 ℓ	1	ポリエチレン製
		AE減水剤	8,000 ℓ	1	
		高性能AE減水剤	6,000 ℓ	1	
		高性能AE減水剤	6,000 ℓ	1	
		高性能AE減水剤	6,000 ℓ	1	
		高性能AE減水剤	4,000 ℓ	1	
		空気調整剤	6,000 ℓ	1	
		AE剤	2,000 ℓ	1	
	水	上澄水	300 t	1	コンクリート製
		上水道水	150 t	1	
	材料運搬	骨材供給用ベルトコンベア	550t/h	1	
		骨材受入れ用ベルトコンベア	450t/h	1	
セメント供給		90t/h	1		
セメント受入		55t/h	1		
生産能力	生産能力（公称）	264m³/h			
	最大出荷量	1,000m³/日			
	出荷時間	24h可			

工程名	製造設備名	公称能力	台数	備考
材料貯蔵	セメント貯蔵ビン			
	普通ポルトランドセメント	7.5m ³	1	C1
	普通ポルトランドセメント	7.5m ³	1	C2
	普通ポルトランドセメント	6.0m ³	1	C3
	高炉セメントB種	6.0m ³	1	C4
	中庸熱ポルトランドセメント	7.5m ³	1	C5
	中庸熱ポルトランドセメント	7.5m ³	1	C6
	骨材貯蔵ビン		1	
	砕石 2010	34m ³	1	G1
	砕石 1505	34m ³	1	G2
	砕石 1505	35m ³	1	G3
	砕砂	25m ³	1	S1
	砕砂	19m ³	1	S2
	砂	19m ³	1	S3
計量	セメント (C1、C2、C3、C4、C5、C6)	2,000kg	1	C1,2,3,4,5,6 (6種累積)
	粗骨材	4,000kg	1	G1,2 (2種累積)
	粗骨材	4,000kg	1	G3 (1種個別)
	細骨材	4,000kg	1	S1,2 (2種累積)
	細骨材	1,500kg	1	S3 (1種個別)
	水	800kg	1	W1,2 (2種累積)
	化学混和剤	30kg	1	AE1,2,3 (3種切替)
	化学混和剤	30kg	1	AE4,5,6 (3種切替)
	化学混和剤	15kg	1	AE7 (1種個別)
練り混ぜ	ミキサ (DASH-200N-330)	3,300ℓ	1	最小練り量 1.0m ³
	容量変更装置	1.00~3.30m ³	1	
	ミキサタイマ	0~999sec	1	
	表面水補正装置	0~19.9%	1	
運搬	トラックアジテータ	8t、11.5t	—	GPS搭載 デジタル無線搭載 自動洗浄装置搭載 ドライブレコーダー搭載
付帯設備	洗車設備	同時洗車	5	
	スラッジ脱水処理	31m ³ /h	1	フィルタープレス
	排水中和処理	PH値 5.8~8.6	1	希硫酸方式
	六価クロム処理	5m ³ /h		
冷却装置	冷却温度	2℃~	1	チラー循環冷却水
	貯蔵量	100m ³		
	冷却水種類	上水道水・上澄水		
	濾過方式	シックナーパック フィルター方式		
発電装置	高圧パッケージ形ディーゼル発電装置	625KVA	1	非常用
	燃料タンク	950ℓ	1	

7. 試験検査設備

工程名	試験設備名	公称能力	台数	備考
骨材試験	コンクリート骨材試験用ふるい	JIS規格品	1組	
	木枠網ふるい (1.2、2.5、5、10、15、20) mm	JIS規格品	1	
	ロータップ振盪機	290r/sec	1	
	単位容積質量マス	10ℓ	1	
	単位容積質量マス	2ℓ	1	
	その他骨材試験器具	—	1式	
コンクリート試験設備	ミキサ (強制2軸型)	60ℓ	1	
	スランプ試験器具	JIS規格品	3	
	スランプフロー試験器具	JIS規格品	2	
	エアメータ (ワシントン型)	7ℓ	6	
	電子レンジ (高周波加熱乾燥法)	200V 1,800W	1	単位水量測定用
	ケット (静電容量式)	120~240kg/m ³	1	
	耐圧試験機	油圧式デジタル表示型 2,000KN (曲げ含む)	1	
	型枠 (圧縮強度試験用)	φ10×20cm φ10×10×40cm	250 9	
	シュミットハンマー	10~70 N/mm	1	
	モルタル分離器	100V 50/60hz	1	単位水量測定用
	プロクター貫入試験器	スプリング式	1	凝結試験
	ブリーディング用マス	25×28.5cm	1	
	供試体端面仕上げ機	3本同時	1	
	養生水槽 (20℃±2℃)	7.0m ³	1	
はかり	電子天秤	60kg~1g	1	
	電子天秤	20kg~0.1g	2	

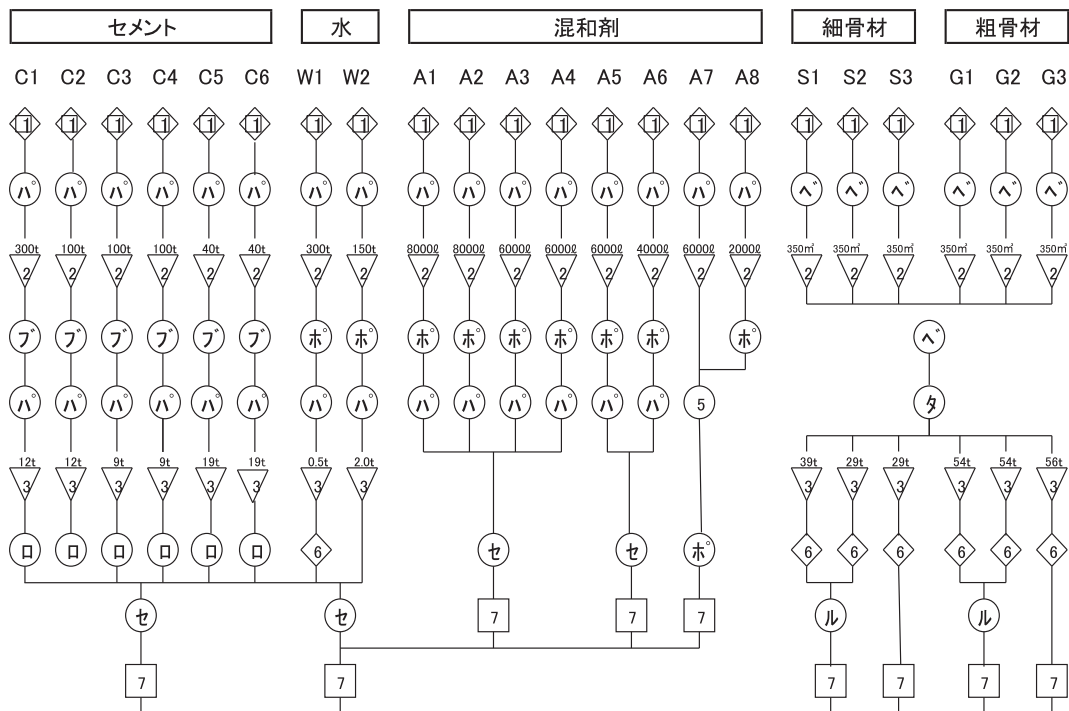
8. 製造工程に於ける品質管理の概要

区分	管理項目		頻度	管理基準	備考
骨材	粒度 (FM)	混合砂	1 回以上 / 日	2.62±0.20	記録表
	実積率	混合砕石(20～5)	1 回以上 / 週	60±2%	データシート
	表面水率	①硬質砂岩 ②石灰砕砂 ③細目砂	4 回以上 / 日	8.0%以下	記録表
砕石 (2010) 砕石 (1505)		1 回以上 / 週	1.5%以下		
コンクリート	スランプ	スランプフロー	1 回以上 / 午前 1 回以上 / 午後	8cm 以上18cm以下 (指定+ α) ±2.5cm 21cm (指定+ α) ±1.5cm ※ α =スランプロス	X能力図
			45、50、55cm±7.5cm 60cm±10.0cm		
	空気量		1 回以上 / 午前 1 回以上 / 午後	普通コンクリート (指定+ α) ±1.5% ※ α =空気量ロス (0.5%) 高強度コンクリート (指定+0) ±1.5%	X能力図
	強度 (主な出荷品) (呼び強度SL=33)		1 回以上 / 日	2 σ 及び3 σ 管理 但しSL以上	X-Rs管理図
	コンクリートの塩化物含有量		1 回以上 / 月	0.30kg/m ³ 以下	製品検査データを用いる
	容積		1 回以上 / 月	1005～1035 ℓ / m ³	
	コンクリートの温度		2 回以上 / 日	5℃～35℃	データシート
	単位水量の検査		1 回以上 / 日	指定値±15kg/m ³	データシート
運搬	納入書 運搬時間 残水		1 運搬毎	社内規格運搬規定に基づき運搬に関する遵守事項を徹底する。 ①誤納の防止 ②運搬時間の厳守 ③加水の厳禁 ④ミキサー車残水完全排出	記録表

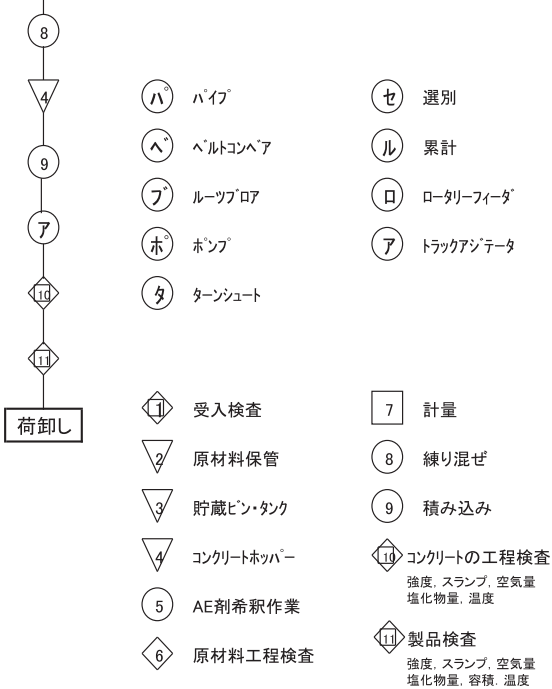
9. 荷卸し地点に於ける製品検査概要

管理項目	ロット	管理基準	備考
スランプ スランプフロー	1回以上 /150m ³ (高強度コンクリート) 1回以上 /100m ³	8cm以上18cm以下 ±2.5cm 21cm ±1.5cm ※呼び強度27以上で高性能 AE減水剤 を使用する場合は±2.0cmとする 45、50、55cm±7.5cm 60cm±10.0cm	X能力図 合否判定
空気量	1回以上 /150m ³ (高強度コンクリート) 1回以上 /100m ³	普通コンクリート 指定値の±1.5% 高強度コンクリート 指定値の±1.5%	X能力図 合否判定
強度	1回以上 /150m ³ (高強度コンクリート) 1回以上 /100m ³	① 1回の試験結果は購入者が指定した呼び 強度の強度値の 85%以上でなければ ならない ② 3回の試験結果の平均値は購入者が指定 した呼び強度の強度の値以上でなければ ならない	X-Rs管理図 合否判定
コンクリート中 の塩化物含有量	1回以上 /月	0.30kg /m ³ 以下	X-Rs管理図 合否判定
容積	1回以上 /月	納入書に記載した数量を下回らないこと	
コンクリート 温度	1回以上 / 強度試験用 供試体採取時	5℃～38℃	

10. 製造工程図



サイロ	材料名
C1	UBE三菱セメント(株) (種類:N)
C2	太平洋セメント(株) (種類:N)
C3	太平洋セメント(株) (種類:N)
C4	太平洋セメント(株) (種類:BB)
C5	太平洋セメント(株) (種類:M)
C6	太平洋セメント(株) (種類:M)
W1	上澄水
W2	上水道水
A1	AE減水剤 (銘柄:フローリックSV10)
A2	AE減水剤 (銘柄:マスターホリヒート15S)
A3	高性能AE減水剤 (銘柄:フローリックSF500S)
A4	高性能AE減水剤 (銘柄:マスターグレニウムSP8SV)
A5	高性能AE減水剤 (銘柄:フローリックSF500S)
A6	高性能AE減水剤 (銘柄:ヤマソーV1S)
A7	AE希釈剤 (銘柄:フローリックAE150)
A8	AE剤 (銘柄:フローリックAE150)
S1	砕砂 (秩父郡皆野町 産)
S2	砕砂 (秩父郡横瀬町 産)
S3	山砂 (千葉県成田市 産)
G1	砕石2010 (秩父郡横瀬町 産)
G2	砕石1505 (秩父郡横瀬町 産)
G3	砕石1505 (砕石2005と併用)



11. 各種常駐技術資格者一覧表

種	類
コンクリート診断士	
コンクリート主任技士	
コンクリート技士	
品質管理責任者	
東京都公害防止管理者	
公害防止管理者（一般粉じん関係）	
公害防止管理者（水質関係第四種）	
公害防止管理者（騒音・振動）	
産業廃棄物中間処理施設技術管理者	
特定化学物質等作業主任者	
水質管理責任者（乙）種	
甲種危険物取扱者	
乙種第4類危険物取扱者	



交通のご案内

都営地下鉄三田線「西台」駅から徒歩約12分
 JR埼京線「浮間舟渡」駅からバス10分・首都高速5号池袋線中台JCTより車で5分

カ **KAWASHIMA**
CONCRETE INDUSTRY INC.

河島コンクリート工業株式会社